

# 家づくりで絶対に後悔しない方法

## 徹底して各社を比較すること

住宅展示場を見て回っただけでは後悔するでしょう。

- ① 構造の安全・安心（命を守る）
- ② お金の安全・安心（完成保証対応+常に後払い）
- ③ 健康の安全・安心（肉体的にも精神的にも）

**やり過ぎを標準とする、その意味**

長期優良住宅（200年住宅）だから安心なの？  
実はそんなレベルでは安心してはいけません。  
大手建築会社の幹部も依頼する、その理由とは。

### すいーとーいー

「大喜さん、ちょっとぐらいい宣伝してくださいよ。」  
「大喜さんを知っていたら、大喜工務店さんで建てているはず。こんなすーいー所があるなんて、全く知らなかった。」  
圧倒的な違いの住宅を、基本的に追加金額の心配なく建てられる。もし追加金額があったとしても、お客さんに計算して頂く。普通、あり得ない話です。

### 契約金も後払い

完成保証に加えて、契約金までもが、その都度の後払いでよいのです。  
過払いの時期は一瞬たりともありません。  
一般的にはプランが決まれば契約をし、契約金を前払いするわけです。  
当社は、設計図を作成し建築確認申請をし、住宅あんしん保証などの手続きも済ませ、ほとん



太い柱と梁を組み込んでいきます

### 中途半端はいらない！

「長期優良住宅」名前は立派だけど、その基準は中途半端。  
「ここまでやれば完璧だ。」と言えるぐらいの家に住みたい。  
柱が太いだけの家では、もちろん駄目です。構造体全てがバランスよく、強靱な構造であるべき。  
「そんなにすれば、とても高くても手の届かない家になる。」と誰もが考えます。  
それを「ごく普通の価格で」提

### 圧倒的な違い

大喜工務店は玄人（くろうと）好みする工務店だと、よく言われます。また、勉強熱心な方が最後に辿り着く会社でもありません。大手ハウスメーカーと、堂々と内容で比較した上で決められる方が多いです。  
圧倒的な違いを歴然と確認。キーワードは「比較すること」です。ね。「そんなすーいー家がそんな価格で出来るはずがない。」と半信半疑のお客様のお父様。  
大量の木材の自然乾燥倉庫と工事中の現場を見て、一瞬にして



自然乾燥させて合格した材料のみ使用

「なるほどーだからこんなに人気があるんだな」と一言。

### 自分から行動…

資料請求をいただいても、電話もしません。資料を送るだけです。お客様に行動力があり、私たちはそれにお答えしているに過ぎないのです。  
三年間色々なハウスメーカーや工務店を見て回った。  
結構良さそうな所が他にも。しかし見積もりを進めていくと結局追加ばかり。  
「千社も調べ抜いて大喜工務店さんに決めました」

「そんな大げさな」と申しますと、やはりきちんとした理由があり、それだけ慎重にならざるを得なかったそうです。

その方が、「自分から行動していく勇氣を持たないと、大喜工務



8寸角以上の東濃檜の大黒柱を使用

### 紹介の多さ

私達の自慢は、お客様の紹介が多いことです。

「いいところを教えてください」と純粋に喜んで頂けることが全てです。逆にこのほうが紹介しやすいようです。  
兄弟姉妹への口コミ、親から子世代への口コミ、親友、仲のいいママ友、仲のいい同僚や上司など、身近な人への紹介がとても多いですね。夫婦それぞれが全く別のルートで、紹介を頂くこともあります。「仲の良い人にだけ教えてあげたい」というのが皆さんに共通することですね。

### 大手じゃないと？

中には、折角教えてあげても、下手じゃないとダメでしょ。工務店なんて怖くない？」工事中の現場は見たことが無く、住宅展示場で、テレビ番組（もちろんスポンサーがいます）やCMで、豪華なパンフレットで…。  
それらのつくりあげられたイメージのみで判断される人たち。地盤改良の方法、基礎の鉄筋やコンクリートについて、本体の構造の耐久性や頑丈さ、壁や床などの素材の違い、断熱方法など、重要なことをしっかりと見極め、比較していくべきです。  
お客様の弟さん夫婦を紹介されました。親友が〇〇で住宅の営業をしているそうです。

彼が言うには、「大喜工務店さんと内容で肩を並べるだけの住宅も建てることのできるはず。しかし、大喜さんと同レベルの仕様にすると、確実に大喜工務店より大幅に高くなってしまっ。しかも自然乾燥までは無理。友達から正直にいうが、大喜工務店さんに建ててもらった方がいい。うちの会社では経費が掛かり過ぎて、どうしても対抗できない。」と。

## 無添加骨太住宅<sup>®</sup>



## (株)大喜工務店

☎0748-22-0028  
http://www.daiki-k.jp

大喜工務店

検索

滋賀県東近江市平田町 764 (八日市)

創業1952年

## 住宅あんしん保証 優良事業者全国1位受賞



JBN（全国工務店協会）全国大会において、住宅性能評価機関である「住宅あんしん保証」から「優良事業者全国1位」という表彰をいただきました！  
これからも今までと同様、高品質な注文住宅をつくってまいりますので、どうぞよろしくお願いいたします。



鉄筋の量に驚き！平屋建てでも3階建て基準のベタ基礎を標準仕様



軟弱な地盤にはPCパイルによる地盤改良を施し、全てのくいを確実に支持層まで到達していることを施主と確認



しっかりと組み上げられたヒノキ柱や梁(はり)。1本1本が強い木を使い、構造体も強くなる組み方により、圧倒的に強い構造体に



コンクリート強度や厚さ、立ち上がり部分の多さにも驚き



同社で建設中、建築予定の家族。設備メーカー主催のイベントには約160人が参加



岐阜県や長野県産の良質のヒノキを大量に仕入れ、自社倉庫で長期自然乾燥。強さとともに揺れを受け止めるしなりも生まれる



だいきこうむてん  
大喜工務店

手前は、施主家族と代表の藤田さん、工務店の大工。大黒柱は1尺、他の通し柱は全て8寸の太さ

## 建築業界のプロも認める「すごい家」 「無添加骨太住宅」

地震や台風など災害が世間を騒がせる昨今、強い家へのニーズは高まっています。そんな中、自然乾燥の無垢(むく)材を使った「強さと健康と断熱」にこだわる無添加骨太住宅で注目を集めているのが大喜工務店です。そんな「無添加骨太住宅」のすごさとは？

### 強固な無垢材を家の要に

「自然素材で骨太、更に断熱性能も高い家を、手の届く価格で提供する」が、大喜工務店のポリシー。「実際の家づくりにおいて、その信念に一切妥協がないこと」が同社の強みです。

例えば構造材。使用する6寸以上の通し柱や8寸以上の大黒柱など圧倒的な太さの無垢材は、長期自然乾燥させることで、強く狂いがなくなり、白アリを寄せ付けず腐りにくい免疫力も備えるようになる。一般的な人工乾燥は内部に割れが生じ、免疫力もなくなってしまう。年月も手間もかかりますが、強い構造体は私たちの家づくりの要です。藤田代表の藤田喜代次さん。

### 安全&快適にこだわる仕様

基礎には、戸建て住宅では少ないPC杭を使い地盤を強化し、高密度に鉄筋を組み込んだベタ基礎を採用。その強度は例え平屋建てでも3階建ての基準。2階にグラウンドピアノが置けますよ。また断熱材と外壁の間に通気層を設けた外断熱通気工法を標準仕様。調湿性や調湿性、耐久性に優れているためエアコンの使用が最小限ですみ、中には全く使わなかったという施主もいるそう。

さらに内装はすべて自然素材が標準仕様。無垢の板以外にも麻や銀杏入りのオリジナル珪藻(けいそう)土やドイツ本漆喰(じっくい)、サンゴ漆喰、和紙など体に優しい素材を厳選しています。

### 口コミや同業者からの依頼多数

長期優良住宅の基準をはるかにしのぐ強度や耐久性、省エネ性、メンテナンスのしやすさまでこだわった同社の「無添加骨太住宅」。そのすごさは、建築会社や検査機関に勤務する人が自邸を建てるのに依頼するケースが多いことからもうかがえます。「上棟後の現場を見て圧倒された」「近所に完成した大喜工務店の家がすてきだった」と来社する人や同僚などからの口コミが多いのも特徴。「身近な人には本当にいいモノを教えたいと思いますよ。紹介の多さは施主さまの満足度の証しと自負しています」(藤田さん)

### 価格以上の価値ある住まいを

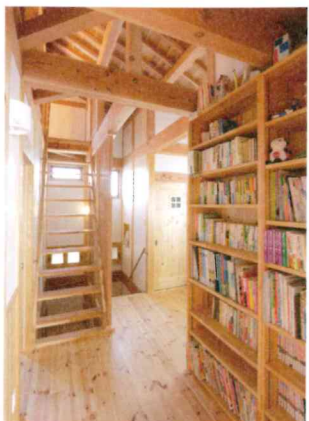
実際「こんなに本物志向の家は手が届かないだろうな」と思う人も多いそう。しかし、木材は産地から、建具や住宅設備はメーカーから直接仕入れることで調達原価を大幅ダウン。また広告を出さない、モデルハウスや営業マンを持たないなど独自の方法で徹底的に無駄を省いています。また契約金もなく費用は工程ごとの後払いなど、施主との信頼関係の中で築いてきた同社ならではの仕組みも。いい家で豊かに暮らしたいと本気で願う人に、それ以上の本気で応えてくれる工務店です。



洗濯機のある脱衣所から勝手口へ一直線。整理棚の高さや収納の大きさなどは、奥さんが大工と相談して決定したので使い勝手は抜群



開放的なLDK。子どもたちの姿を見守りたいという奥さんの希望で勉強机や本棚もリビングに。最小限の暖房で大空間でもしっかりと暖かい



子どもが気軽に本に親しめるよう、2階にも造り付けの大容量本棚を



食事後くつろいだり、洗濯物を取り込める畳コーナー。収納部分もたっぷり



しっとり心も和む和室。仏壇を置くスペースや収納もしっかり確保



窓で温度調節ができる吹き抜けの玄関。土間収納は自転車も入る大容量



季節のものをたっぷりしまえる3階部分のロフト。しっかりした階段なので上り下りもラクラク。今は子どもたちの遊び部屋として活躍



太い梁が印象的な2階子供部屋。クローゼットの扉も無垢のバイン材で造作。入口は2つあるので、将来は仕切って使うことも



# 地形や風土に配慮した設計施工 子どもが遊び、大人が憩う木の家

天井や梁(はり)、床などにふんだんにバインを使ったダイニング。壁は珪藻土。8寸(24cm角)もの大黒柱が力強く家族を見守る。木目の美しい部分が表に見えるよう吟味して施工

強さと快適性をとことん追求  
 施主が訪れやすい現場が魅力

無垢材で作る、耐震強度も断熱性能も高い家を希望していたHさん夫妻が大工事務所を知ったのは5年前。相談や検討を重ね、昨年木の香り漂う新築が完成しました。「見学会では構造材の立派さに圧倒されました。必要な性能をすべて備えているので追加料金がほとんど発生しないという価格面も決め手に」とHさん。

H邸の設計は、藤田さんの息子で一級建築士の英喜さんが担当。地形や気候などを考慮し、家族が快適に暮らせるようプランニング。土地が低めだったH邸は、約50cm地盤を上げ、堅固で水害にも強い基礎を構築。また琵琶湖からの風を効果的に生かせるよう窓の配置や大きさも計算されています。抜群の断熱性と併せ、夏涼しく、冬はほかほかと一年中心地よく過ごせるぞう。

家族の気配がわかる広いLDKでは、子どもたちがのびのびと遊び回る姿を見ながら家事ができ、使いやすい場所に収納はたっぷり。また洗濯機から勝手口へ一直線に行けるなど、動線にも配慮しています。

綿密な設計に加えて、施工が直接大工とやりとりする場面が多く、現場に行くのが楽しくなるのも同社の特徴。「工事の現場に立つて気づくことって多いです。大工さんがその都度丁寧に希望に応じてくれました。私たち家族にぴったりの家ができて大満足です」

## 依頼者にも家づくりを知ってもらい、 一緒につくりあげていきたい



大工事務所  
一級建築士 藤田 英喜さん

私たちはとことんお客さまと打ち合わせを重ね、要望をお聞きし、思いどおりの家を実現するための時間を惜しみません。何十種類も設計図を引き提案しています。同時に、お客さまには家づくりのあれこれをお伝えするので、可能な限り学んでいただき、完成まで一緒に家づくりにかかわってほしい。それが長く愛着を持って住み続けられる家をつくる秘訣だと思います。



和の趣を感じる外観。近所に住むHさんの両親が出入りしやすいようにスロープを設置。広いウッドテラスではバーベキューなども楽しめる



手入れしやすいタイルデッキを設けた小粋な1邸。子どもの飛び出し防止や採光性も考え玄関は横面に。建物の前後は駐車場や子どもの遊び場として活用



細長い敷地に沿って和室、リビング、ダイニングキッチンを配置。来客のときなど使い方により空間を仕切ることも可能



珪藻土の真壁づくりの落ち着いた和室。普段は家族のくつろぎの空間として、親戚や友人の宿泊場所としても活躍。収納スペースもしっかり



H邸と同じく建物をどっしり支える8寸の大黒柱。「ほくもお気に入り!」



2階廊下の両側に天井までの本棚を設置。読書が趣味という1さんが希望



天井が高く明るい子ども部屋。今は姉弟一緒に仲良く、大きくなったら一人部屋に仕切って使える。通気用の開口部は全部屋に標準仕様

## (株)大喜工務店

☎0748-22-0028

✉info@daiki-k.jp

🌐http://daiki-k.jp/ 大喜工務店 検索



東近江市平田町764  
午前8時～午後10時  
年中無休（来社の際は電話連絡を）

県内施工対応 エリア **滋賀県全域**

建設業許可番号 滋賀県知事許可（般-28）第40988号  
建築士事務所登録番号 一級建築士事務所 滋賀県知事登録 第2419号



代表取締役 一級建築士  
藤田 喜代次さん

創業64周年の大喜工務店の社長として、長期自然乾燥の極太ヒノキを使用した「無添加骨太住宅」を開発推進。阪神大震災を機に「想定外」を想定した「強い家」を世に送り出している。

得意な分野



## 施主参加で理想の空間をデザイン 細長い敷地でゆったり暮らす工夫も



木目が美しいLDKでだんらんを2階に集約した水回りも便利

住宅には生まれた細長い敷地とは思えないほど、さわやかで広がりを感じる空間に、家族4人が仲良く暮らす1邸。1さん夫妻は見学会で同社の家を一目見て「これはすごい」と実感。さらに木の家の魅力を熱く語る藤田さんの信念にも感銘を受け、新築を依頼したそうです。

1邸の課題は、限られた敷地でいかにゆったり快適に暮らせるかという点。何度も打ち合わせを重ね、1年以上かけて間取りを決定しました。1階はLDKを中心にした生活と憩いのスペース。節のない美しい床や柱、ドイツ漆喰の壁に心が安らぎます。近隣からの視線を遮りつつ、光や風を効果的に取り入れられるよう窓やブラインドを配置。また2階は寝室や子ども部屋、造り付けの本棚とともに、風呂や洗面所など水回りを集約。「洗濯してそのまま日当りのいい2階バルコニーに干せるのが便利です」と奥さんも目を細めます。

実はこれらの設計の一つ一つに、1さんや家族のアイデアが多く取り入れられているそう。「打ち合わせのたびに社長さんから家づくりの宿題をもらっています。建築雑誌を買い込んでかなり自分でも勉強しましたね。その分、お仕立てでない思い通りの家ができたこと感謝しています。時間をかけてじっくりという家を建てたいという人におすすめです」

節のない美しい杉板を使い、すっきりとモダンな雰囲気を醸し出した1邸のDK。動きやすい動線で子どもたちも手伝いやすい。上下から高さを変えられるブラインドで、光や視線を調整