



④軒をしっかりと出した日本の風土に合う外観にしなが、Fさんの希望した洋風のかわいいイメージのデザインを実現 ⑤庭に向けて広いウッドデッキを設置。2階バルコニーが夏の日差しを防ぐ庇の役目を果たす。庭は手前のウッドタイル敷きの部分にパーゴラを設けるなど、これから手を加える予定

Outside

Approach



玄関ポーチの壁にアーチを施し、やさしい表情に。造園業のFさんが手掛けた外構も、曲面の塀やレンガのアプローチ、枕木の門柱などで好みの雰囲気を出した



①小屋裏まで7mほど天井高がある吹き抜け空間。耐震性能は建築基準法の1.7倍を満たしている。高窓からは月も見え、「子どもはうさぎさんがお餅つきをしてくる、などと話します」
②・③「人工乾燥の材料ではなく、自然乾燥された大黒柱を、リビングの目立つところに入れたい」という夫妻の要望で、30cm角の太く立派な東濃産の大黒柱を用いている



Entrance



⑥リビングドアにはステンドグラスをはめ込み、デザインのアクセントにするともに、玄関に光をもたらす ⑦家具職人が造作した下駄箱は、上にグリーンを飾りやすい高さに。反対の壁面には土間収納も設けている

無垢材の温もりに包まれ
家族がつながるやさしい家

小屋裏まで見上げる驚くほどの天井高。30cm角もある大黒柱がしっかりと支え、開放感と安心感を同時に満たす。造園業を営むFさんの住まい。無垢材をたっぷり使った内装に、飾ったグリーンがみずみずしく映える。

吹き抜けのリビングは、「家族の気配が感じられる家になりたい」との夫妻の希望もかなえた。1階から見上げれば、2階はもちろん口フトまで見渡せる設計。冬は蓄熱暖房の温もりが吹き抜けを介して広がり、家じゅうが暖かい。空に見える高窓は、子どもが寝る前に月を見るのを習慣にするなど、情

操教育にも役立っているようだ。プランニング中には夫妻で何度も見学会に参加し、「いいとこどりしました(笑)。素材やデザインを体感できるのもいいですね」と妻。「家づくりの進行に合わせて、見るべきポイントを設計士さんが示唆してくれるので分かりやすかったです」と夫もうなずく。間取りが決まるまでに2年という、じっくり時間をかけた家づくりを、「楽しかった」と振り返る。

ステンドグラスをはめ込んだ室内ドアや檜のカウンター、2種類の本業の木でデザインしたキッチンキャビネットなど、職人の手仕事も発揮。「これからは本業の庭づくりに力を入れてますます楽しい家になりたい」と夢は広がる。

大喜工務店 滋賀

大黒柱が支える吹き抜け 高い窓から月を愛でる暮らし

滋賀・東近江市 Fさんの家
家族構成/夫30歳 妻28歳 長男2歳 次男1歳

Loft



⑩2階の床はボルドーパイン材。室内建具は無垢材にステンドグラスをはめ込んで造作した ⑪2階の廊下から吹き抜けを介してLDKを見下ろせる設計。天井は梁を見せ、間にパインの無垢板を張って天井高を確保した



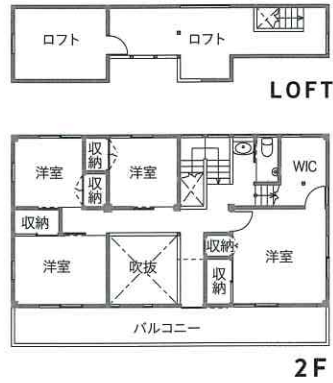
⑪・⑫広いロフトは棚を設け、ハンモックを吊すなど、様々な活用できそうな期待が高まる空間。吹き抜けから温もりが届くので冬も暖かく、断熱がしっかりして風も通るので夏も快適に過ごせる



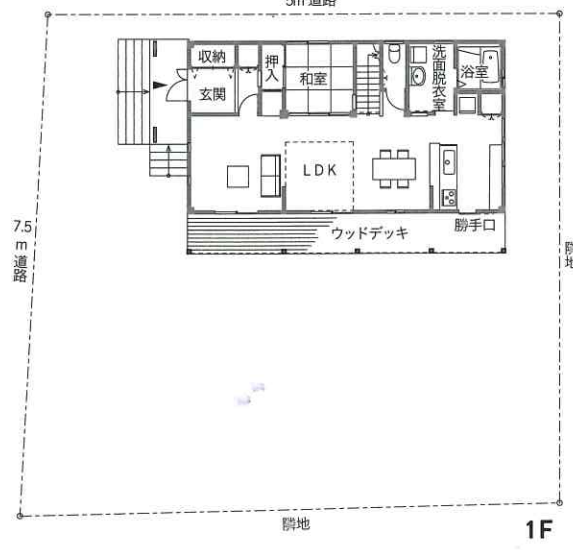
Dining & Kitchen



①リビング階段や対面式キッチンなど、子育て家族に適したプラン。キッチンと水回りは近くに配置して家事ラクに ②家具職人がつくったキャビネットは、ウォールナット材の天板がアクセント。炊飯器用のスライド棚やゴミ箱置き場も便利 ③和室脇の大黒柱が存在感を放つLDK。床は北欧のパイン材をオイルで自然な風合いに仕上げ、汚れにくく。壁はドイツ漆喰



0 90180270



DATA
敷地面積 / 346.86㎡ (105.11坪)
延床面積 / 147.71㎡ (44.76坪)
1階 / 77.58㎡ (23.50坪)
2階 / 70.13㎡ (21.25坪)
用途地域 / 市街化調整区域
建ぺい率 / 28.96%
容積率 / 42.59%
構造 / 木造軸組工法
本体工事費 / 2700万円
竣工 / 2017年1月

INSTRUMENTS
キッチン / LIXIL
窓・サッシ / LIXIL
LDの照明器具 / オーデリック



自然を身近に感じる暮らし

“木がたっぷりの空間に 緑を飾って楽しめます”



④洗面脱衣室は床も壁も天井もパイン材の板張り。お風呂上がりには木の香りに包まれ、調湿作用もある。タオルや下着を収納する棚も木で造作 ⑤2階の洗面台はお気に入りのモザイクタイルを貼り、陶器のボウルや水栓にもこだわって造作。トイレの引き戸はステンドグラスをはめ込んだ ⑥トイレの手洗いはコンパクトでおしゃれなデザイン。水栓の配管までかわいい。ランプもレトロなものを選択



④小上がりの畳スペースは子どもの遊び場やお昼寝に活用。建具を閉めれば泊まり客にも対応する。畳下の収納も重宝 ⑤リビングドアの上にはめ込んだのは、ステンドグラス作家にオーダーした作品。厚みのあるガラスを通した光が美しい



!! CHECK POINT

30cm角の大黒柱は滑らかな木肌の檜

リビングに鎮座する大黒柱は30cm角の堂々たるたたずまい。その他の通し柱も24cm角の太さで、開放的な空間をがっしりと支える。柱は昔から多くの寺院や神社で使われてきた岐阜県の東濃檜。木肌がきめ細かくて美しく、腐りにくくて耐久性も高い。この檜を広大な自社倉庫で自然乾燥して使っている。



PROFILE

大喜工務店

長期自然乾燥した檜材で 高耐震の快適住宅を

上質の檜材を産地から直接仕入れ、自社倉庫で長期自然乾燥。強度が高く、くるいの少ない材を適正な価格でたっぷり使用する。3階建て基準のベタ基礎や2階でもグランドピアノが置ける仕様を標準とし、すべての家が耐震基準の1.5倍以上の耐震性能を誇る。さらに柱・梁・床・天井などを無垢材で構成し、壁にオリジナルの珪藻土などを用いた「無添加骨太高断熱住宅」を推進。大手建築会社に勤める幹部から家づくりを依頼されるほど、高い信頼を得ている。

DATA

社名 / 大喜工務店
代表 / 藤田英喜
住所 / 〒527-0087 滋賀県東近江市平田町764
☎ 0748-22-0028
年間建築棟数 / 新築22棟
社員数 / 7名
建築地域 / 滋賀県
設立 / 1952年1月
定休日 / 無休
アフターメンテナンスの対応 / 随時

100%納得いただけるまで お付き合いします



大喜工務店で100軒以上の住宅設計経験を持つ一級建築士。生活スタイルを聞くことから始め、幅広い提案を行う。同じ一級建築士である社長とともに家づくりの全工程に携わる



檜材を自然乾燥させる自社倉庫にて、「強度に優れた良材のみを厳選して使います」と社長の藤田英喜代次さん